



# Aggiornare i codici postali e dati bancari

Data: 24.03.2022  
Ulteriori informazioni: [docs.swissalary.ch](https://docs.swissalary.ch)



# Avvertenza legale

SwissSalary Ltd. detiene tutti i diritti su questo documento.

Non si potrà riprodurre nessuna parte di questo documento in alcuna forma o modalità (né grafica, elettronica o meccanica, tramite fotocopia, registrazione o per mezzo di sistemi di memorizzazione d'informazioni e di richiamo di dati) a meno che non esista un'autorizzazione scritta da parte di SwissSalary Ltd.

SwissSalary Ltd. detiene i diritti di tutti i beni immateriali, in particolar modo di brevetti, design, autori, nomi e ditte inclusi nel suo know-how.

Anche se questo documento è stato creato con la dovuta accuratezza, SwissSalary Ltd. non è responsabile di errori, omissioni o danni che provengono dall'utilizzo delle informazioni contenute in questo documento o dall'utilizzo dei programmi e dei codici sorgente che ne derivano. SwissSalary Ltd. non è responsabile delle perdite finanziarie o di altri danni commerciali che derivano in modo diretto, indiretto o presumibile da questo documento.

**copyright 1998 - 2022 Swisssalary Ltd.**

Data della modifica: 24.03.2022

## Impressum

SwissSalary AG (SwissSalary Ltd.)  
Bernstrasse 28  
CH-3322 Urtenen-Schönbühl  
Schweiz

Tel.: +41 (0)31 950 07 77  
support@swisssalary.ch  
swisssalary.ch

## Social Media

Youtube  
Facebook  
Instagram  
LinkedIn  
Xing  
Twitter

## Certificazione

Swissdec

---

# Index

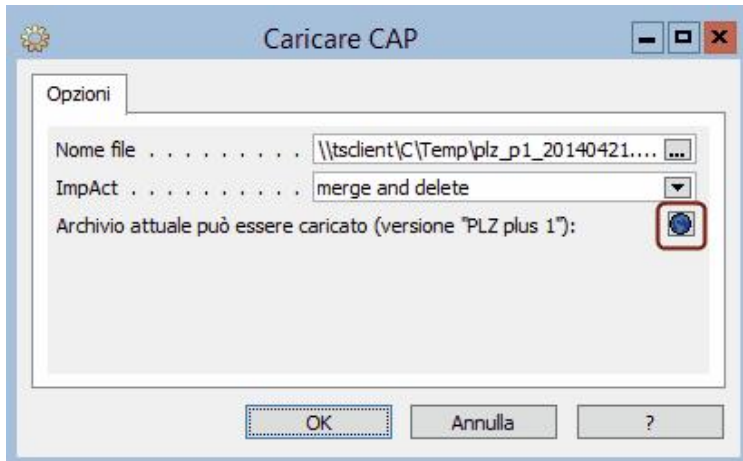
1	Aggiornare i codici postali	
1.1	Scaricare i dati da Internet	4
1.2	Convertire il file con WinZip	4
1.3	Importare i dati nel SwissSalary BAU/NAV	5
2	Aggiornare i dati bancari	
2.1	Scaricare i dati da Internet	7
2.2	Convertire il file con WinZip	7
2.3	Importare i dati nel SwissSalary BAU/NAV	8
2.4	Analisi dei dati bancari come i N° clearing del personale	9
2.5	Consiglio: cifrare il N° IBAN	10

# 1 Aggiornare i codici postali

## 1.1 Scaricare i dati da Internet

I codici d'avviamento postali 'CAP' nello **SwissSalary BAU/NAV** si possono caricare tramite questi passaggi: **Parametri → Generale → Codici postali**.

Funziona così:



Cliccando sul simbolo (**Hyperlink**). Si apre il sito **MAT[CH]** della posta: [http://www.post.ch/post-startseite/post-adress-services-match/post-direct-marketing-datengrundlage/post-adress-services-downloadcenter.htm.ch/match\\_zip](http://www.post.ch/post-startseite/post-adress-services-match/post-direct-marketing-datengrundlage/post-adress-services-downloadcenter.htm.ch/match_zip). Cliccare su **PLZ plus 1**: (vedere immagine)

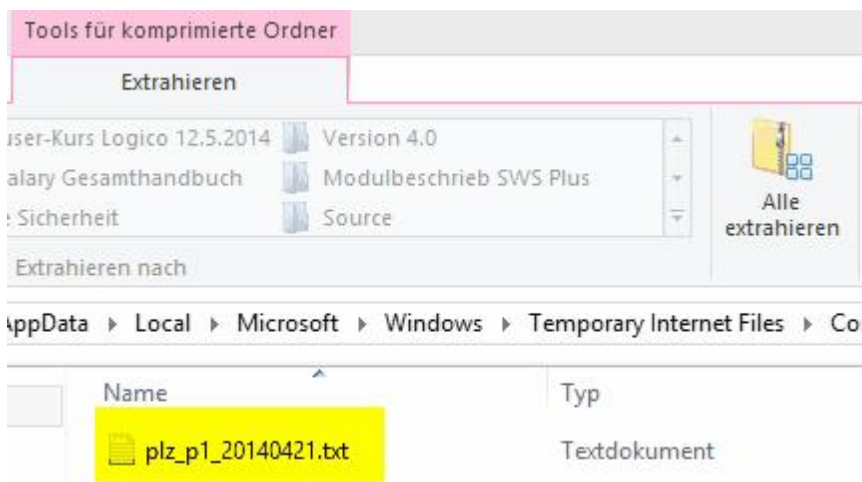
Prodotto	Tipo	Data	Valido dal	Archivio
PLZ light	PLZ light (69.83 kB)	01.05.2014	05.05.2014	
<b>PLZ plus 1</b>	<b>PLZ plus 1 (101.73 kB)</b>	01.05.2014	05.05.2014	<a href="#">Archivio</a>
PLZ plus 2	PLZ plus 2 (19.24 kB)	01.05.2014	05.05.2014	<a href="#">Archivio</a>
PLZ community	PLZ community (18.78 kB)	01.05.2014	05.05.2014	

Memorizzate il file 'zip' sul vostro disco rigido, p. es. sul „**Desktop**“ oppure su „**Documenti**“.

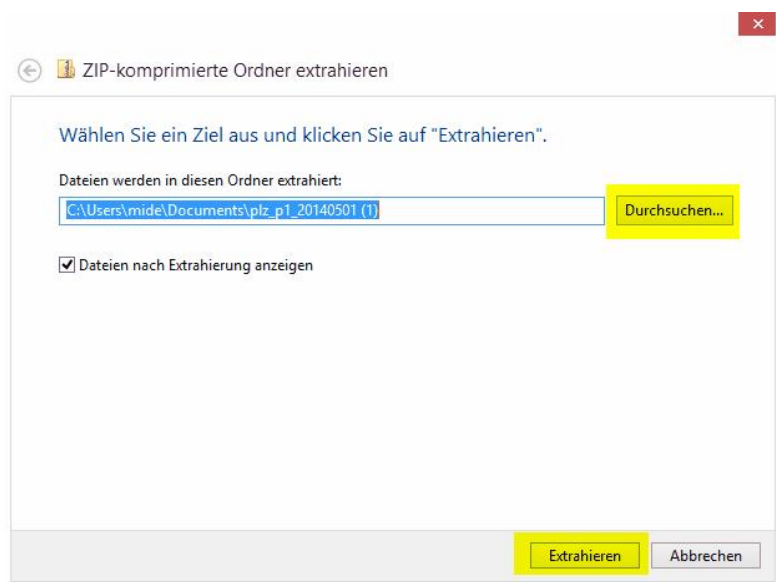
## 1.2 Convertire il file con WinZip

Convertite il file 'Zip'. Aprite il file 'Zip'; inizia il programma WinZip.

A seconda della versione dello WinZip la grafica può cambiare. Selezionare il file e cliccare su „**Extract**“.




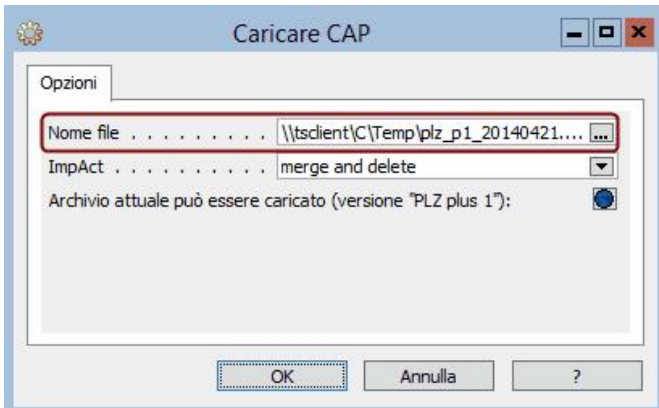
Memorizzare il file sul sito da voi preferito e cliccate su „**Extract**“. Il file viene convertito e la cartella scelta è visibile.



**NOTA:** Senza cliccare su **Extract**, avete la possibilità di prendere il file **plz\_p1\_XXXXX** premendo il tasto sinistro del *mouse* e tirando il file verso il vostro Desktop. Con questo sistema il file viene convertito automaticamente.

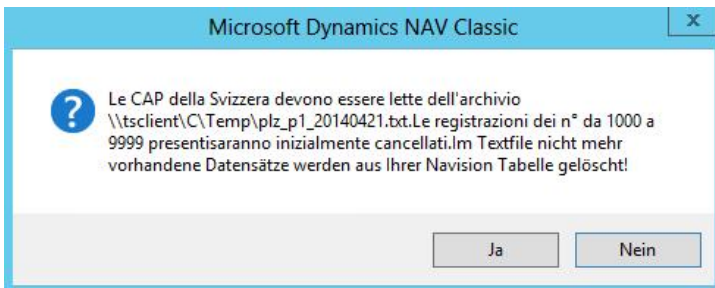
### 1.3 Importare i dati nel SwissSalary BAU/NAV

Entrate di nuovo nel **SwissSalary BAU/NAV** e cercate d'aprire il vostro file convertito **plz\_p1\_XXXXX** cliccando sul tasto  nel **Windows Explorer**. Il nome del file apparirà nella finestra (vedere l'immagine qui sotto).

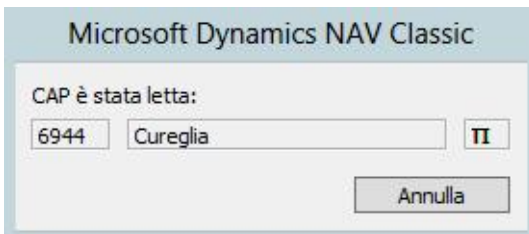


Cliccate **OK**.

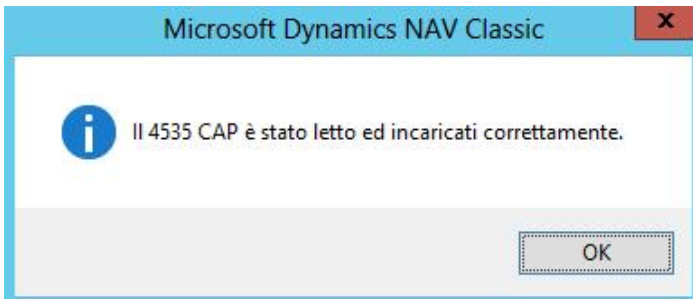
Confermare questo messaggio con „**Ja**“.



I dati vengono caricati:



Confermare il testo finale con „**OK**“.



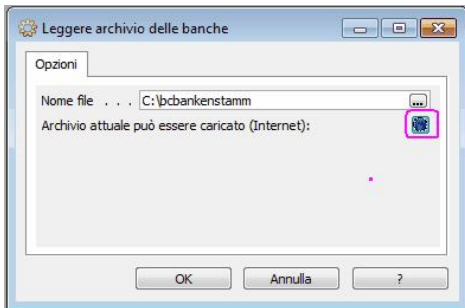
I codici d'avviamento postali sono aggiornati.

## 2 Aggiornare i dati bancari

### 2.1 Scaricare i dati da Internet

Il codice d'avviamento **bancario** nello **SwissSalary BAU/NAV** si possono caricare tramite questi passaggi: **Parametri** → **Generale** → **Dati di base banca**. Cliccate sul tasto **Funzione** → **Leggere**.

Funziona così:



Cliccando sul simbolo (**Hyperlink**) si apre il sito **Swiss InterbankClearing**: [http://www.sic.ch/de/tkicch\\_index/tkicch\\_onlineservices.htm](http://www.sic.ch/de/tkicch_index/tkicch_onlineservices.htm). Cliccare su **Download BC-Bankenstamm** (vedere l'immagine)

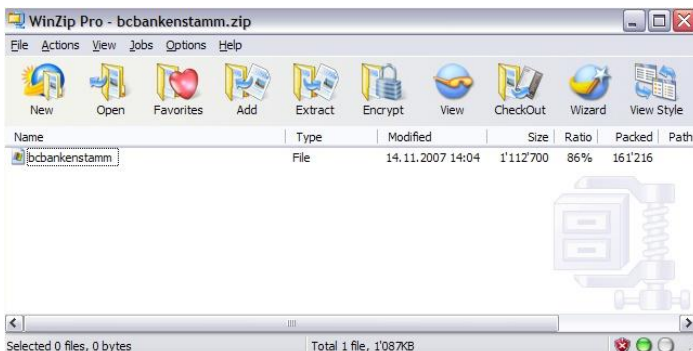
**BC-Bankenstamm (ASCII)** (vedere l'immagine).



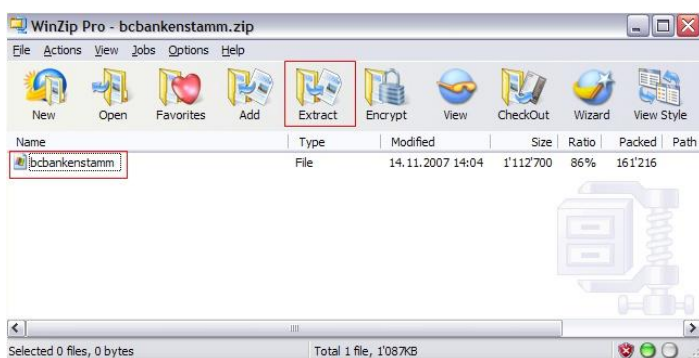
Memorizzate il file **Zip** sul vostro disco rigido, p. es. sul „**Desktop**“ oppure su „**Documenti**“.

### 2.2 Convertire il file con WinZip

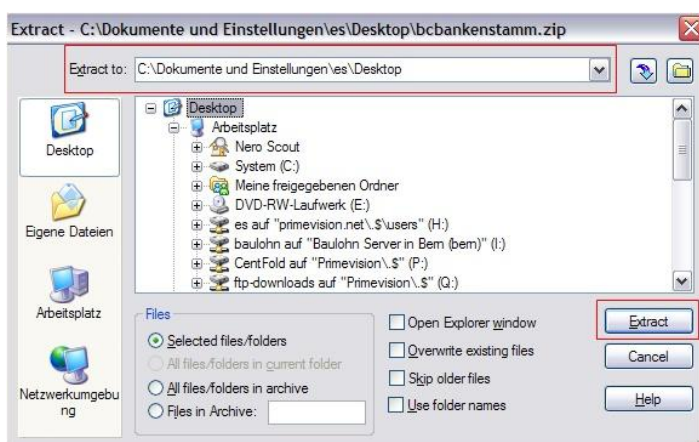
Convertire il file Zip. Aprite il file Zip  **bcbankenstamm.zip** 158 KB; inizia il programma WinZip.



A secondo della versione dello WinZip la grafica può cambiare. Selezionare il file e cliccare su „**Extract**“.




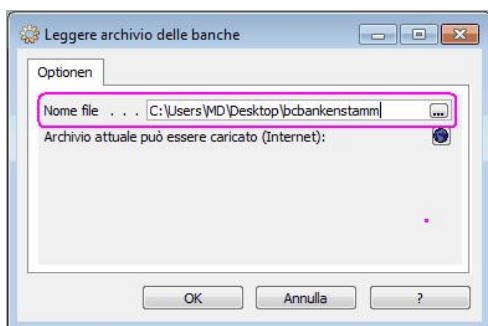
Memorizzare il file sul sito da voi preferito e cliccate su „**Extract**“. Il file viene convertito e la cartella scelta è visibile.



**NOTA:** Senza cliccare su **Extract**, avete la possibilità di prendere il file **bcbankenstamm**, premendo il tasto sinistro del mouse e tirando il file verso il vostro Desktop. Con questo sistema il file viene convertito automaticamente.

## 2.3 Importare i dati nel SwissSalary BAU/NAV

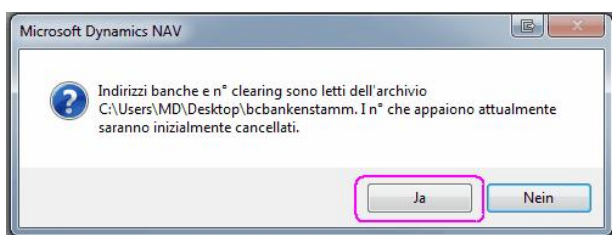
Entrate di nuovo nel programma **SwissSalary BAU/NAV** e cercate di aprire il vostro file convertito **bcbankenstamm** cliccando sul tasto  nel **Windows Explorer**. Il nome del file apparirà nella finestra (vedere l'immagine qui sotto).



Cliccate **OK**.

Confermare questo messaggio con „**Ja**“.

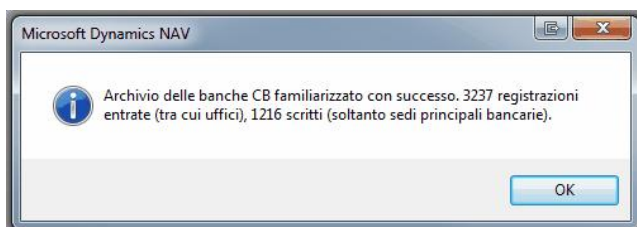




I dati vengono caricati:



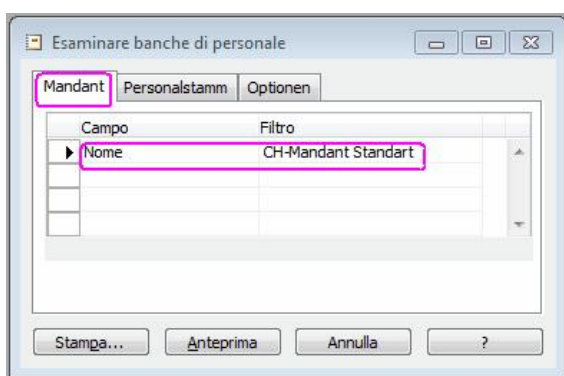
Confermare il testo finale con „OK“.



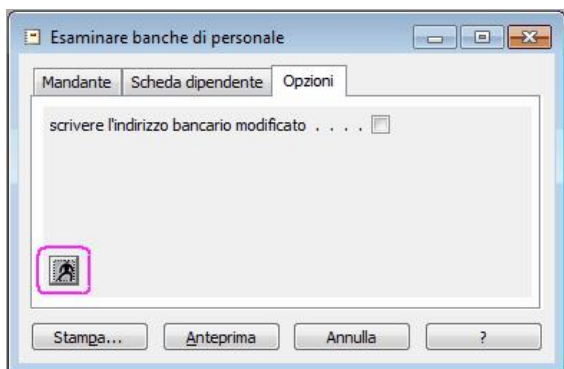
I codici d'avviamento **bancari** sono aggiornati.

## 2.4 Analisi dei dati bancari come i N° clearing del personale

Potete inoltre tramite '**esaminare banche del personale**' usufruire di un mezzo per verificare i dati bancari del dipendente modificati. Queste verifiche possono essere eseguite tra i clienti. Nella scheda cliente e oppure del cliente desiderato.



Nel registro **Opzioni** potete selezionare **tutti i dipendenti** oppure soltanto i **dipendenti attivati**:



Entrate nell'**'Anteprima'** oppure **'stampare'**: (vedere l'immagine sopra)

Mandante	N° dipendente	Cognome Nome	Pos. N° clearing	Descrizione errore
CH-Mandant Standa	4	Müller Peter	1 536	Il n° clearing non esiste più!
CH-Mandant Standa	55	Becker Boris	1 790	Indirizzo bancario modificato!
CH-Mandant Standa	57	Konrad Petra	1 790	Indirizzo bancario modificato!
CH-Mandant Standa	79	Horath Alois	1 4835	Indirizzo bancario modificato!

Il testo seguente **'il n° clearing non esiste più'**: Potete eseguire i controlli dei dati bancari del dipendente nell'apposita **Scheda dipendente -> registro Banca** ed eventualmente correggere il **N° clearing**.

Con il testo seguente **'indirizzo bancario modificato'**: È possibile ripartire con questa valutazione nel registro **Opzioni**, attivando il quadretto **'scrivere l'indirizzo bancario modificato'**. Aprendo di nuova la pagina, troverete tutti gli indirizzi modificati e aggiornati.

**NOTA:** Questa lista si può eseguire più volte. Dopo aver effettuato tutte le correzioni dei N° clearing, la lista deve apparire vuota.

## 2.5 Consiglio: cifrare il N° IBAN

Sul sito della **Swiss Interbank Clearing** [http://www.six-interbank-clearing.com/de/tkicch\\_financialinstitutions\\_ibanipi.htm](http://www.six-interbank-clearing.com/de/tkicch_financialinstitutions_ibanipi.htm) si possono convertire i **conti bancari come postali in N° IBAN**.

IBAN

IBAN steht für "International Bank Account Number" und für die Standardisierung von Bankkontonummern im Zahlungsverkehr in der Schweiz und in ganz Europa. Mit dem IBAN-Tool können herkömmliche schweizerische und liechtensteinische Kontonummern in das IBAN-Format umgewandelt werden.

**SIX INTERBANK CLEARING**

**IBAN-Tool (Windows DLL)**  
Realisiert durch: Federli Informatik AG, 8330 Pfäfers

Version: 15.1.1.1  
Gültig bis: 31.05.2010

BC-Nummer:  [Abfrage BC-Nummer](#)

Konto:

IBAN:  
PC:  
BC:  
Status:

SIX Interbank Clearing verwendet alle Sorgfalt darauf, dass die Berechnung einer IBAN korrekt erfolgt. Dennoch können wir keine Gewähr übernehmen für die Genauigkeit und Vollständigkeit der Berechnung oder für das Bestehen einer entsprechenden Bankkonto-Nummer. Betriebsunterbrüche können nicht ausgeschlossen werden. Die Berechnung erfolgt deshalb in eigener Verantwortung.

---

Con l'inserimento del **N° clearing** e il **N° conto bancario**, il sistema vi crea il **N° IBAN**.